

# 製品総合案内

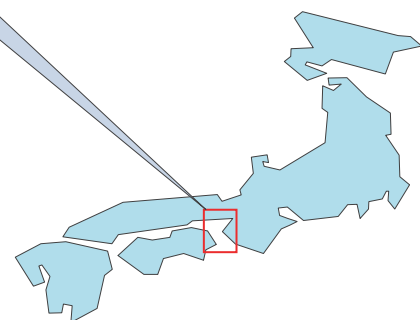
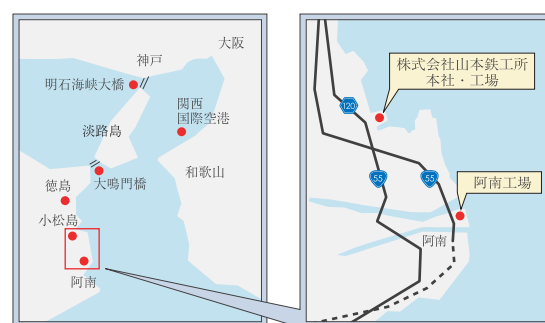
## 株式会社 山本鉄工所

〒773-0007 徳島県小松島市金磯町8番90号

TEL.0885-32-1760 FAX.0885-33-0227

<http://www.yg.byf.co.jp>

E-mail:yama-c@poem.ocn.ne.jp



再生紙を使用しています

BEAE-20

YAMAMOTO

会社概要

弊社は、1917年(大正6年)の創業以来、油圧プレスと精密制御技術を基幹ツールとして、人と環境に貢献する機械づくりをモットーに、市場の要請に合わせて様々な機械を製造してきました。

弊社の機械製造は、装置全体の構想・設計から部材製作・組立・試運転までを一貫して行なう製造システムに加え、数多くの経験から得た製品製造ノウハウを活用する方法です。この方法によって、大型のプラント・単品機械から小型精密電子部品組立装置まで、カスタムメイドの各種装置を製造し、幅広いお客様のニーズにお応えしております。また、納入後のメンテナンスでも、自社内専門チームと各地の協力会社で構成するメンテナンスネットワークを使って迅速に対応、お客様の安定操業要求にお応えしています。

ここに、弊社製品の一部を御紹介しますが、オーダーメイドの受注生産態勢をとっておりますので、ご遠慮なくお問い合わせ下さい。

目次 INDEX

<b>リサイクルシステム</b> .....	②
材料リサイクルシステム .....	②
リサイクルプラザ .....	③
<b>廃棄物資源化処理装置</b> .....	④
破碎・圧縮減容機 .....	④
切断機・選別機 .....	⑥
<b>製造用プレス装置</b> .....	⑦
ゴム・ウレタン用プレス .....	⑦
プラスチック成形プレス・各種積層板用プレス .....	⑧
木工用プレス .....	⑩
自動車内装材成形・脱水成形・粉末成形用プレス .....	⑫
<b>自動省力化装置</b> .....	⑬

- 創業 大正6年
- 設立 昭和37年
- 資本金 7000万円
- 代表者 代表取締役会長 山本 紘一  
代表取締役社長 山本 知昭
- 従業員数 178名
- 取引銀行 阿波銀行・高知銀行・徳島銀行・商工中金  
日本政策金融公庫 徳島支店
- 事業内容 各種油圧プレス機・自動省力化機器  
廃棄物処理プラントの設計・製造・販売
- 事業免許等 建設業許可  
徳島県知事許可(特-25)第7572  
機械器具設置工事業・管工事業  
土木工事業・鋼構造工事業  
塗装工事業・電気工事業
- 主要設備
 

NC横中グリ盤 BSF-150B型11.5m×4.0m	.....	1台
NC横中グリ盤 BSF-130B型8.5m×3.0m	.....	1台
CNC横中グリ盤 3.5m×9.0m	.....	1台
NC5面加工機 DMC-10M型8.0m×1.25m	.....	1台
NC5面加工機 8.0m×1.5m×2.4m	.....	1台
NC5面加工機 6.0m×1.8m×1.7m	.....	1台
円筒研削盤 φ1.2m×6.0m	.....	1台
円筒研削盤 φ0.4m×3.0m	.....	1台
汎用旋盤 φ1.1m×7.0m	.....	1台
NC旋盤 1.2m×6.0m	.....	1台
複合プレーナー 2.5m×8.5m	.....	1台
ATCマシニングセンター #6	.....	8台
CNC中グリフライス盤	.....	2台
BTA穴あけ機 3軸	.....	1台
ガンドリル	.....	2台
円筒直線自動溶接機	.....	1台
歪み取りプレス	.....	2台
実験用プレス	.....	6台
クレーン設備 80t	.....	1台
クレーン設備 50t	.....	1台
クレーン設備 30t	.....	3台
クレーン設備 20t~1t	.....	31台



本社工場 (徳島県小松島市)  
敷地面積17,905m<sup>2</sup> 建築延面積8,876m<sup>2</sup>



阿南工場 (徳島県阿南市)  
敷地面積46,757m<sup>2</sup> 建築延面積9,861m<sup>2</sup>



材料リサイクルシステム

廃棄プラ直接成形システム

プラスチックパレット・土木資材等の成形

再生困難な複合材や不純物過多の廃プラを原料として、溶融・射出・低圧圧縮成形する方法と、最適設計の金型との組み合わせで、材料劣化少なく高強度・低歪みで成形する一貫システム。



廃木材の大型建材再成形  
リサイクルシステム

柱・壁材など極厚大サイズの木質建材を高速成形

一般木屑や建物解体木屑を大サイズチップ化、熱硬化型接着剤塗布し極厚マット化した原料を、加熱圧縮しながら高温蒸気を噴射、極厚マットの中心まで短時間で加熱硬化成形するシステム。

布・繊維クズ繊維ボード化システム

軽量耐水ボード、二次立体成形用ボードの成形

不織布クズや解織古着などの主原料に溶融繊維を混合してマット化した材料を、加熱圧縮冷圧固化する方法で、軽量・高透气性・高耐候性ボードを高い厚み精度で成形するシステム。

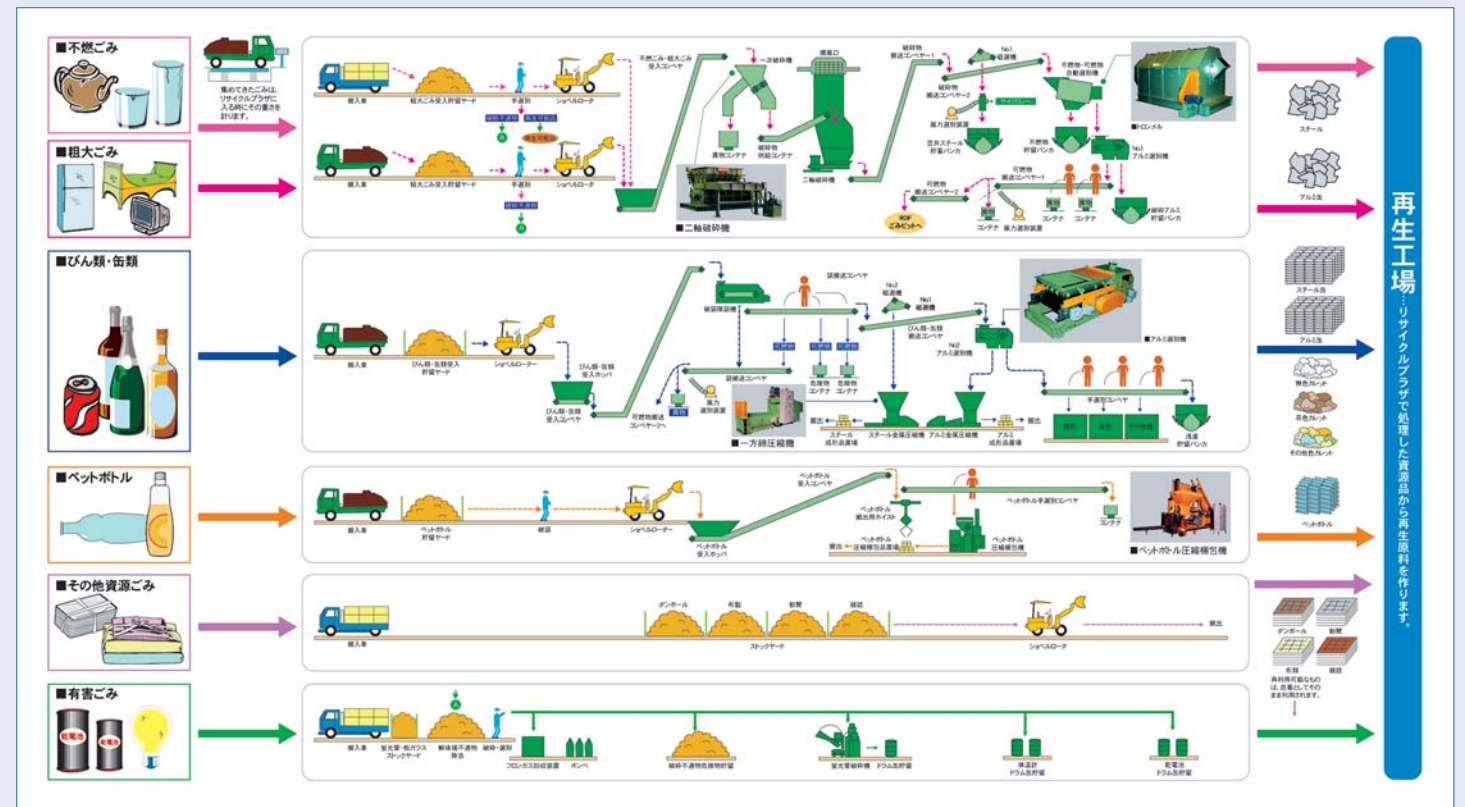


リサイクルプラザ

都市ごみ資源化処理プラント

都市ごみ中の粗大ごみ・不燃ごみ・プラスチックごみなどを破碎・選別・減容して資源材と処分材に分離処理するプラント。設計から装置製造・建設施工・保守管理までトータルで提供。

●処理フロー図例



●機械設備



●建設工事中



●リサイクルプラザ外観

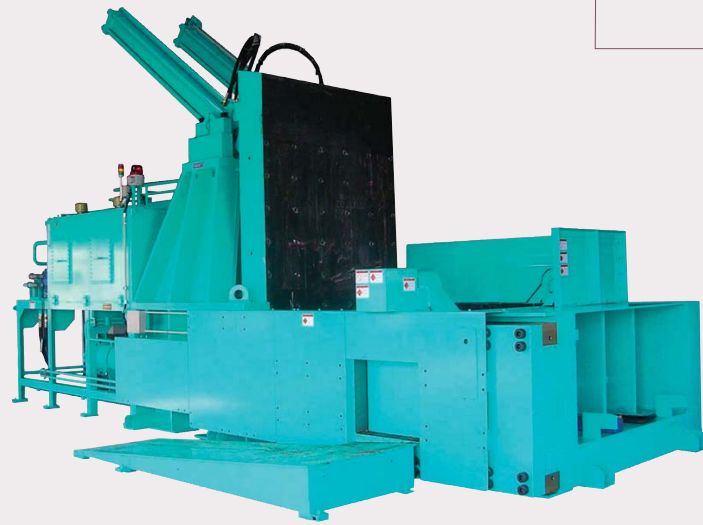


破碎・圧縮減容機

油圧式二軸破碎機

大型廃棄物・粗大ごみの破碎(高い処理能力)

大型の可燃・不燃ごみをホッパーから投入、高トルク低速のシャフト2本に取り付けた高強度カッター刃で効率よく破碎する装置。



三方締め圧縮プレス

自動車車体など大型金属屑の圧縮固化

切断自動車車体クズなど大サイズ金属クズを原料投入ボックスに投入、上面・側面・後方の三方から順次自動的に圧縮して金属ブロックに成形、前方から排出する自動プレス。



二方締め圧縮プレス

空き缶など小型金属屑の圧縮固化

空き缶・破碎金属クズ・プラスチッククズなど小サイズ金属クズをホッパーから投入、上面・後方の二方から順次自動的に圧縮してブロックに成形、前方から排出する自動プレス。



カープレス

廃棄自動車車体の圧縮固化

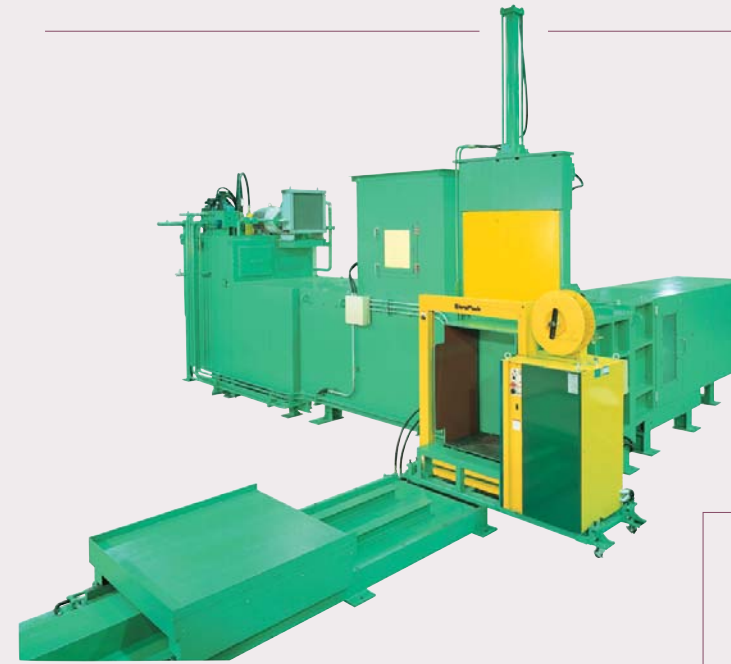
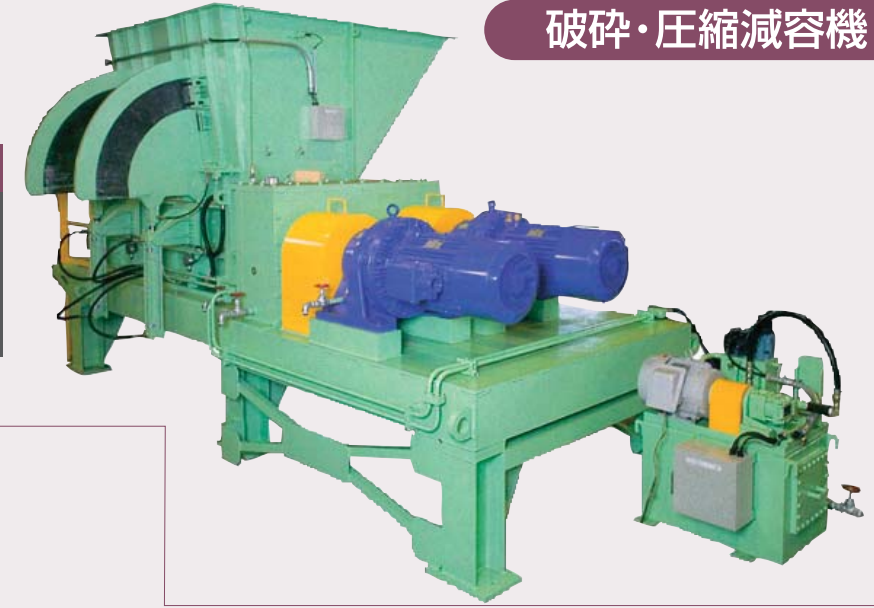
解体後の廃棄自動車車体を丸ごとプレス内に投入、上面・側面・後方の三方、または上面・後方の二方から圧縮してブロックに成形、前方から排出する自動プレス。三方・二方は選択制。

破碎・圧縮減容機

電動式二軸破碎機

大型廃棄物・粗大ごみの破碎(省スペース)

大型の可燃・不燃ごみをホッパーから投入、高トルク低速のシャフト2本に取り付けた高強度カッター刃で効率よく破碎する装置。



ペットボトル圧縮梱包機

廃棄ペットボトル定量圧縮梱包

廃棄回収ペットボトルをホッパーから投入、一定量貯留されたボトルを規定サイズのブロックに圧縮、PPバンド掛けして排出する全自動圧縮梱包機。



廃プラ梱包機

かさ高い廃棄物の圧縮梱包

廃プラなど低比重でかさ高の廃棄物を原料ボックスに投入、所定サイズまでタテ・ヨコ方向に圧縮、PPバンド掛けして排出する自動梱包機。

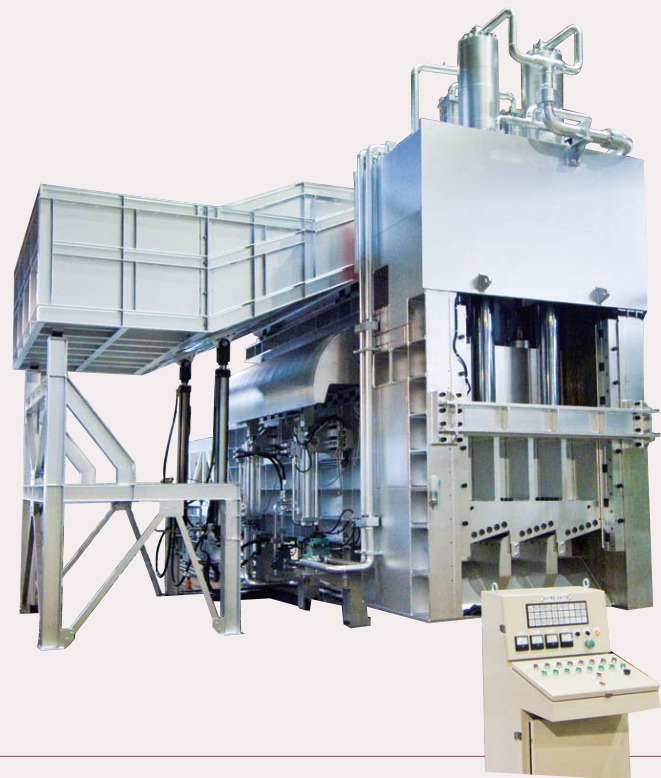


ウレタン減容機

発泡ウレタン屑の圧縮固化

廃家電破碎クズや廃棄産業機械などから分離された断熱・防音用発泡ウレタン粉を、高圧プレスで1/10程度まで圧縮固化する減容機。

## 切断機・選別機



### 粗大ごみ切断機 ダumpingボックス付

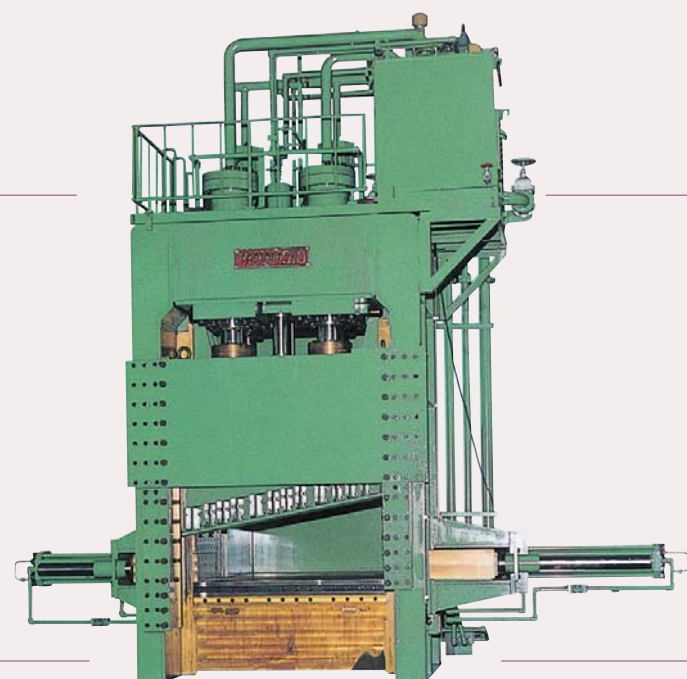
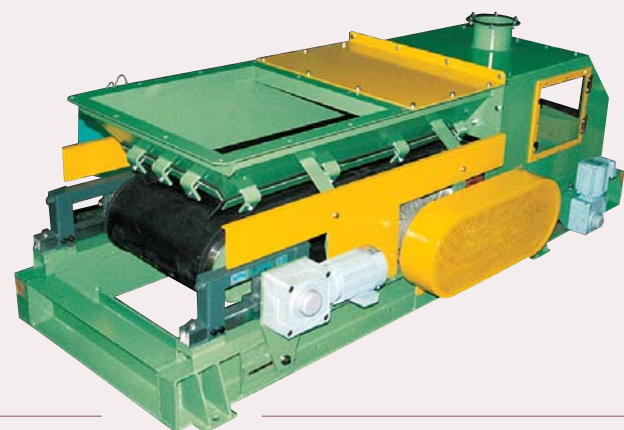
#### 大型廃棄物破碎のギロチン切断

家具・畳・カーペット・FRP製品など大型粗大ごみを原料ボックスに投入、油圧ウイングで上方圧縮・後方より一定量押し出し、ギロチンシャワーで切断する自動切断機。細断用縦刃は選択性。

### アルミ選別機

#### 混合金属クズからアルミクズを選別

破碎された混合金属クズを投入、高磁力永久磁石回転体の磁力によって鉄類は吸着して近くに落下させ、磁力吸着できない軽量のアルミは遠くまで弾き飛ばして選別する装置。



### ハイドロシャー

#### 減容切断式ギロチンシャワー

かさ高いガサ物金属スクラップや廃棄自動車クズを原料ボックスに投入、上方と側面から圧縮して減容後に大型ギロチンシャワーで切断する圧縮減容切断機。

### トロンメル

#### 切断粉碎クズのサイズ選別

粉碎されたクズをホッパーから投入、傾斜設置された長尺で大小の穴が開いた円筒形ドラムを回転させ、各種クズの粒度選別する装置。



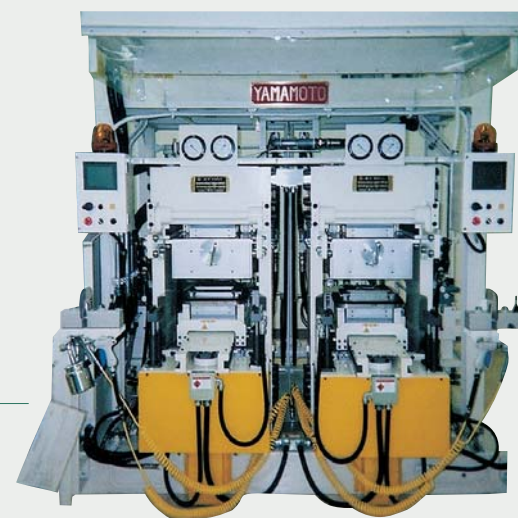
## 製造用プレス装置

### ゴム・ウレタン用プレス

#### ゴム加硫真空プレス

##### パッキンや医療用ゴム製品の成形

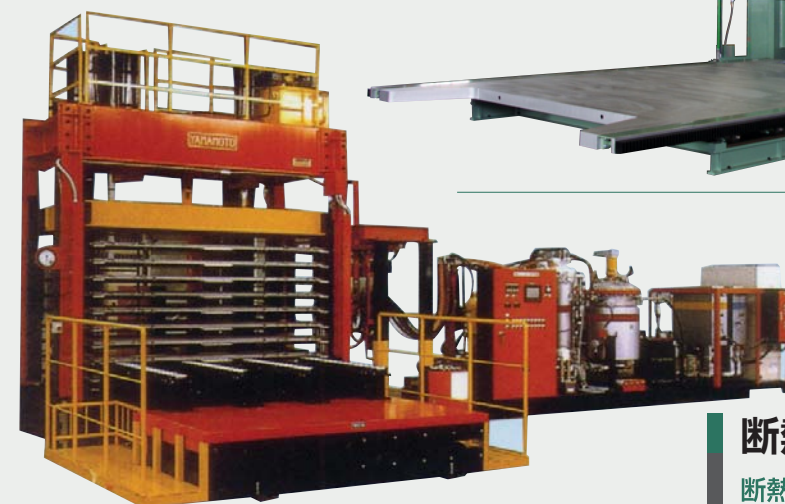
独自開発の加熱加圧プログラムによる自動制御と、真空脱気による加硫時間の短縮と製品歩留まりを実現した高性能プレス。



### 大型ゴム成形プレス

#### 大型ゴム製品の成形

大型ゴム成形品を高精度で成形可能な成形プレスで、5000トンを超える大型のプレスも製作可能。



### 断熱パネル製造プレスライン

#### 断熱・防音パネル製造

多段ホットプレス、発泡機、ミキシングヘッドトラバーサー、自動移載装置、オートリフターで構成する断熱パネルの製造ライン。



プラスチック成形プレス・各種積層板用プレス

FRP成形プレス

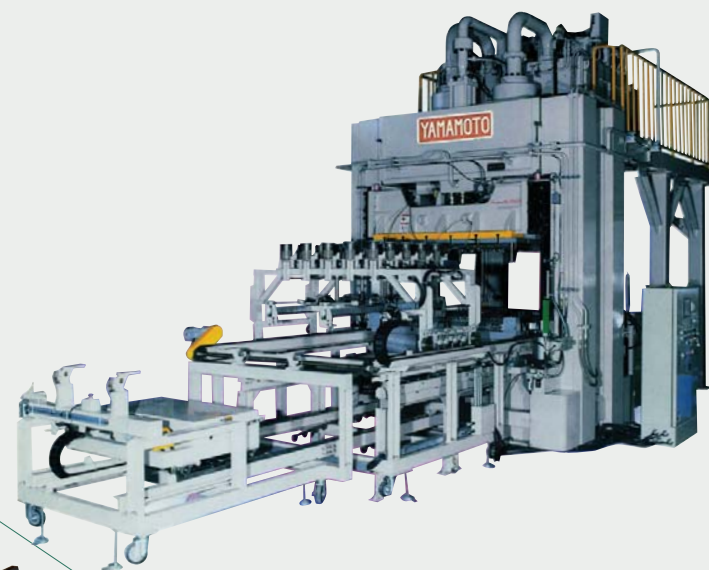
ユニットバスなどを成形

SMCやBMCの材料を、加熱圧縮して成形。堅牢な本体と自動制御システムで構成するプレスのほか、レベリングシステム自動ローダー、アンローダーなどの豊富なオプション群。

射出成形プレス

木粉+PPや廃プラの大型成形

木粉+PPや混合プラスチックなど低流動性材料を、加熱溶解してプレスに射出、低圧力で型締め冷却固化してパレットやコンパネなど大型製品を低歪みでハイサイクル成形。



積層板用ホットコールドプレス

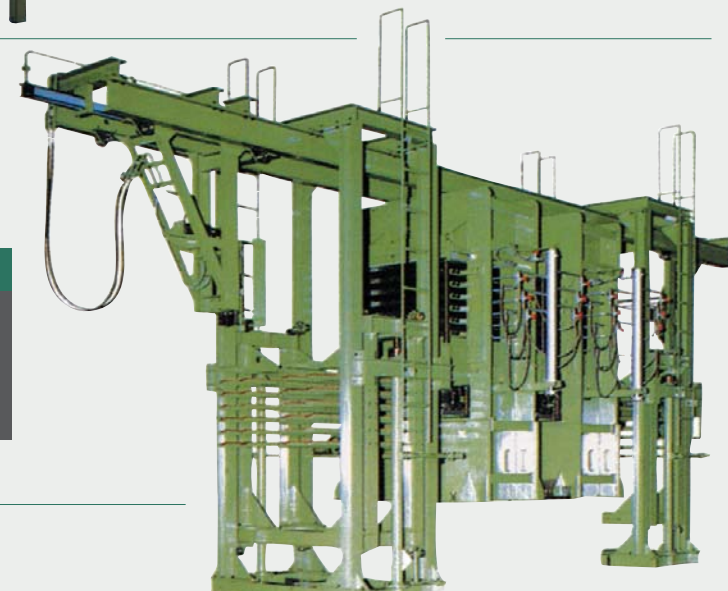
工業材料用平板の積層成形

ローダー、真空脱気式ホットプレス、アンローダー、コールド板回流装置で構成。材料にプレス圧をかけた状態で加熱・冷却、発生ガスを真空脱気除去する高品質積層板プレス。

塩ビタイル用多段プレス

プラスチック平板の成形

ローダー、ホットプレス、冷却プレス、アンローダーで構成する全自動成形プレス。熱圧から冷圧への移行時に解圧しても成形可能な製品の成形に適したエコミープレス。



プラスチック成形プレス・各種積層板用プレス

真空成形プレス

プリント配線板、多層ラミネート材、積層板の成形

真空条件下での成形により、気泡が無い高品質の成形品の製造を実現するプレス。



サーボプレス

金属パネル、ドア、間仕切りの製造

サーボモーター制御による0.1mm単位での精度調整により、厚みムラのない高品質製品を製造。又、製品つぶれ防止機構が不要であるため、自由に製品厚みを設定でき、少量多品種に対応可能。



ハイブリッドプレス

各種建材、輸送資材、工業部材、自動車部材等の製造

位置決め精度に優れたサーボモーターによる高速プレス開閉動作と、加圧安定性に優れた油圧シリンダーを組み合わせたハイブリッド油圧方式の採用により、ハイサイクル、省エネルギー、低メンテナンスコストを実現した成形プレス。



連続プレス

各種建材、輸送梱包資材、樹脂製品等の製造

スチールベルト、樹脂ベルト等を使用したプレスで、用途によりシングルベルト、ダブルベルトプレスを選択可能。

# 製造用プレス装置

## 木工用プレス

### 合板用APTホットプレス

ベニヤ合板の製造

ベニヤ合板の製造APT生産管理システムの採用により、プレスサイクル毎にプレス条件と製品データを把握保管、更に各種特許機構によるプレスミスやロスタイムが極めて少ない高生産性プレス。



### フロアプレスライン

木製小幅フローリングの製造

1×6尺など小幅フローリング材を大量に生産するシステム。挿入から取出しまでの全工程を自動運転。1尺以下の細巾から4尺巾まで幅広い製品サイズに対応可能(オプション)。



### 上ラム式コールドプレス

合板仮圧縮、複合合板やパネル製造

堅牢な構造と先進的な油圧制御によって、高精度の加圧圧縮プレスを保証、高い接着能力・製品品質を提供する冷圧プレス。



### コンベアプレス

ツキ板フィルムなど各種化粧貼り

製品挿入取出コンベアとホットプレスを接続したプレスシステム。コンベア上に並べた製品を自動的にプレス、小サイズ、多サイズ製品を生産するのに適したプレスシステム。



### 集成材用プレス

集成柱など細幅長尺集成材

スプレッター・セッター・多列コールドプレス・挿入取出装置で構成、細幅・長尺の材料を正確な圧力で圧縮する高品質、高生産全自動集成材プレスライン。



### オイルヒート式ホットプレス

ツキ板・フィルムなど各種化粧貼り

電気ヒーター加熱した熱媒体オイルで熱板を加熱するホットプレス。熱板温度は室温から200℃まで広い範囲を高い温度精度でコントロール出来る多段プレス。



### スチームインジェクションプレス

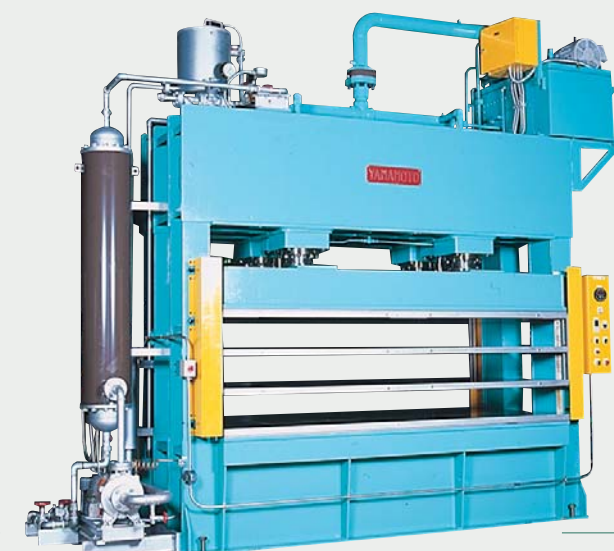
木質材料の成形固化

樹皮・木片・木紛等に接着剤を塗付した木質原料を、ホットプレスで熱圧中に蒸気噴射と真空脱気する高速加熱・高速冷却法の高速成形固化プレス。

### 実験用プレス

各種加熱圧縮の実験

正確な加熱加圧システムと加熱圧縮条件のモニター機能を備えた実験用プレス。木質材料加工における新規素材や材料の採用前試験や工場内プレス工程の品質管理に対応する小型プレス。

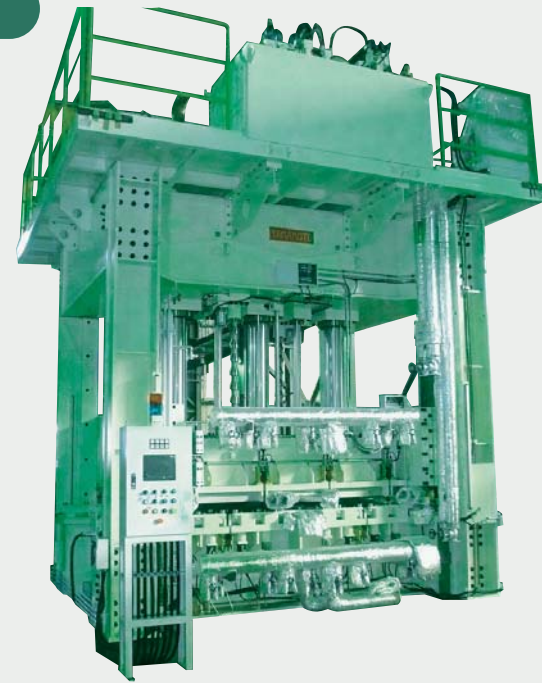


自動車内装材成形・脱水成形・粉末成形用プレス

自動車内装材成形プレス

ダッシュボード、天井板等の製造

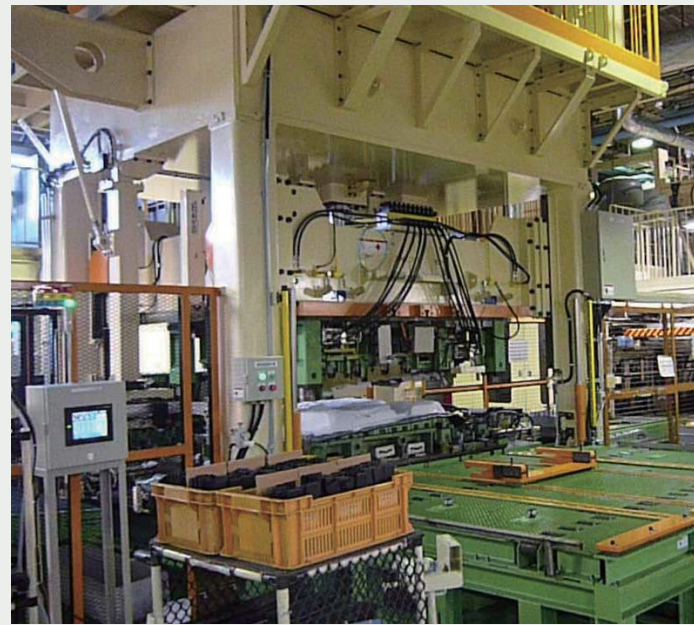
ダッシュボード、ドアトリムなどの繊維板成形用ラム式プレス、加熱成形金型・材料挿入製品取り出し装置を加えた自動プレスライン構成。



トリムプレス

フェルトやゴムシート類の型抜き

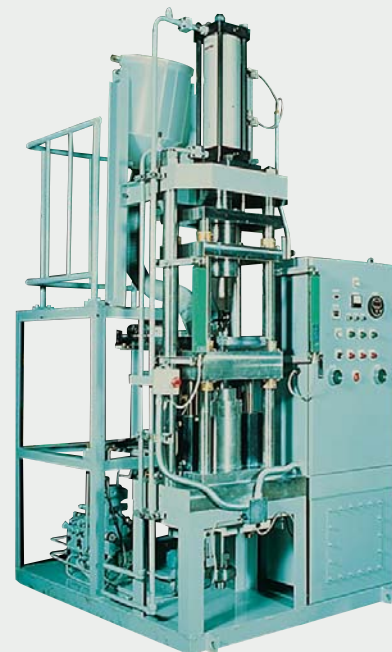
堅牢な定盤ガイドとスイングアーム式加工テーブルを採用した正確な停止位置機構のトムソン刃型高速打ち抜き加工プレス。量産用にはダブルスライドテーブル型が最適。



濾過成形プレス

珪カルボード、保温筒などの成形

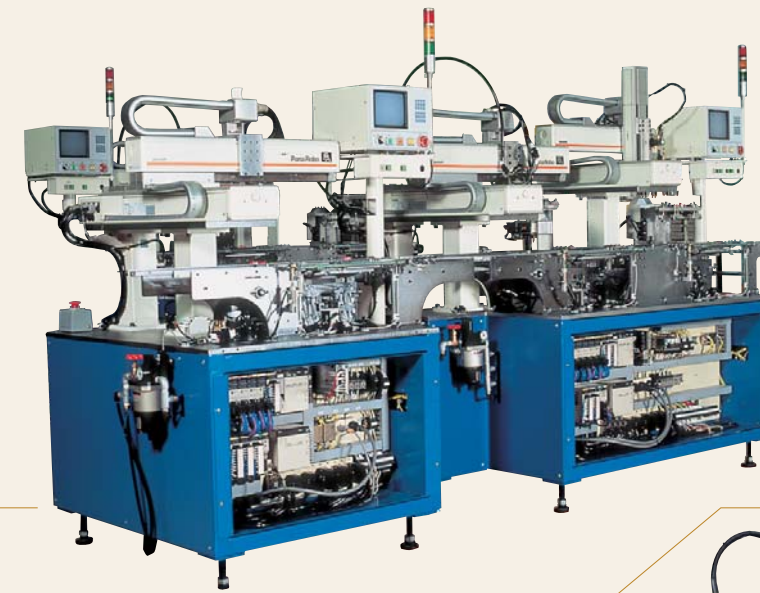
スラッジ状の原料を型枠内に投入して高圧加圧脱水する濾過成形プレス。プレス製品は容易にハンドリング可能状態まで脱水固化される厚物エンボス加工成形プレス。



セラミック成形プレス

セラミック、砥石成形品等

プレス本体フレームには箱形溶接構造と丸柱式の2タイプがあり、デジタル制御を採用し扱いやすい粉末成形専用プレス。



キーボード組立反転検査機

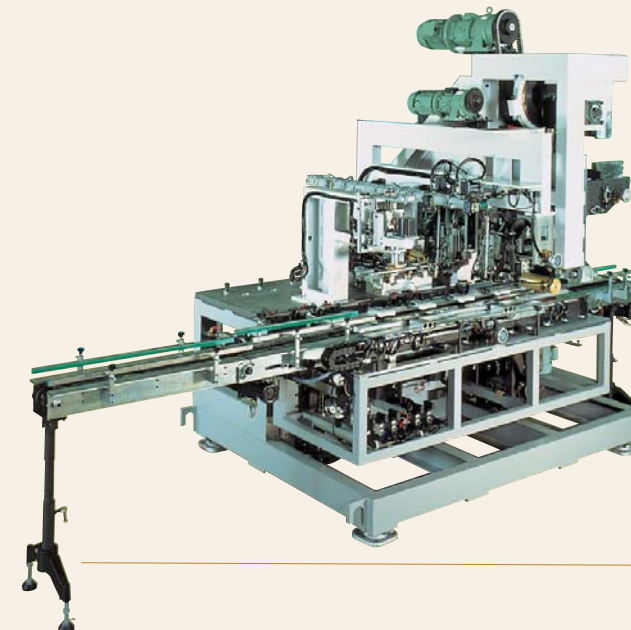
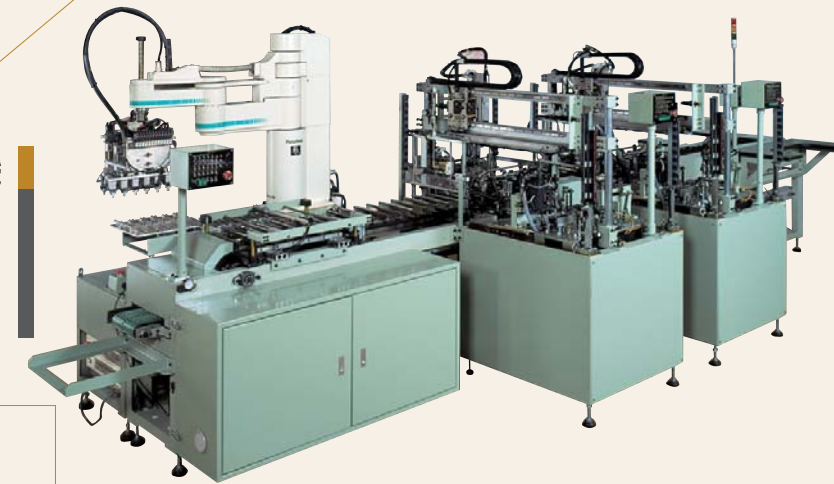
キーボードケースの組立

キーボードケース反転、キー挿入、他の部品供給挿入、組付け、検査を一台で処理する全自動組立て検査機。

電熱コイル線両端ひねり加工機

電気部品の加工専用機

コイル状電熱線を寸法切り、折り曲げ、捻り、先端ツブシ、排出する自動加工機械。電熱線などコイル製品の加工品質向上とタクトアップを図る加工機。



缶イヤールウエルダー&ベンダー機

ペール缶への自動把手取り付け

缶の把手取り付け位置検出、イヤール（把手差込部）部品溶接、把手用ワイヤー曲げ、ワイヤー差込、カシメ込までの自動加工機械。位置検出・部材加工・取り付けを一貫処理する加工機。

多軸ロボット組込み自動溶接機

電力管部品の自動組立・溶接

セラミック管内部への部品組付け、部品先端溶接留め、加工製品のパレット上への整列まで行なう自動加工機。多軸・多関節ロボットと治具交換機の選択で、多品種加工が可能。

