

再資源化機器

限りある資源を活かし、

人と環境に貢献する機械づくり



YAMAMOTO

粗大ゴミ切断機

▶ 自治体向け納入実績No.1

■用途

可燃性粗大ゴミを切断。焼却前処分。
廃家電・廃プラ等を破砕切断。中間処理。

■オプション

大量処理用ウイング付き油圧プッシャー
幅広物処理に縦刃付き刃物
効率処理に搬入用ダンピングボックス／処理物排出ゲート



木材の切断処理



切断後の木材

■チェーンプッシャータイプ

型 式	SH-80II	SH-100II	SH-150II	SH-150II(幅広)
切断出力	800kN	1000kN	1500kN	1500kN
押さえ出力	300kN	300kN	300kN	300kN
ウイング出力	-	-	-	-
プッシャー出力	2.2kw	2.2kw	2.2kw	3.7kw
シャー幅(mm)	1000	1000	1200	2200
投入口寸法(mm)	600H×1000W×250D	600H×1000W×300D	600H×1200W×300D	1000H×2200W×300D
モーター容量	22kw	22kw	30kw	30kw
機械総重量	約12ton	約14ton	約16ton	約20ton
処理能力	約1.0t/h	約1.0t/h	約1.0t/h	-

50Hz地区の場合は上記処理能力の約83%となります。

■ウイング付油圧プッシャータイプ

型 式	SH-200	SH-250	SH-300
切断出力	2000kN	2500kN	3000kN
押さえ出力	360kN	620kN	620kN
ウイング出力	300kN×両側	38ton×両側	93ton×両側
プッシャー出力	50kN(Max200kN)	50kN(Max200kN)	50kN(Max200kN)
シャー幅(mm)	1500	1800	2000
投入口寸法(mm)	800H×1500W×400D	1000H×1800W×450D	1000H×2000W×500D
モーター容量	37kw	110kw	220kw
機械総重量	約35ton	約39ton	約43ton
処理能力	-	-	-

50Hz地区の場合は上記処理能力の約83%となります。

二軸破碎機

▶ 高い破碎力で高性能

■用途

粗大ゴミの破碎減容。
ギロチンタイプより大量処理の破碎減容。

■オプション

押込み装置
異物排出装置



◎切断刃物



型 式	YRC-370	YRC-450 II	YRC-750 II
処理能力	3.0t/h(0.3t/m ³)	5.0t/h(0.3t/m ³)	8.0t/h(0.3t/m ³)
破碎室寸法	840W×1500Lmm	930W×1820Lmm	930W×1820Lmm
所要動力	37kw(油圧)	45kw×2台(電動)	75kw×2台(油圧)
重量	約10ton	約18ton	約28ton

50-HZ地区は上記処理能力の約83%となります。油圧・電動式の選択ができます。

◎破碎例



家電



タイヤ



木材



スチールデスク

ギロチンシャー

▶ ハイスピード・ハイパワー

■用途

建築廃材、大型スクラップをプレス圧縮して切断。



型 式	HSP-500-100	HSP-800-100	HSP-1000-125
シャー出力	5000kN	8000kN	10000kN
押さえ出力	2000kN	3000kN	3500kN
幅寄せ出力	3000kN	4000kN	5000kN
上蓋出力	1500kN	1500kN	2000kN
ブッシャー出力	1000kN	1000kN	1800kN
シャー幅(mm)	1000	1000	1250
投入口寸法(mm)	900H×2500W×5500L	900H×3000W×6000L	900H×3000W×7000L
モーター容量	185kw	225kw	265kw
機械総重量	約140ton	約180ton	約230ton

型 式	HSP-1250-120	HSP-1500-120
シャー出力	12500kN	15000kN
押さえ出力	4000kN	5000kN
幅寄せ出力	6000kN	7000kN
上蓋出力	3000kN	4000kN
ブッシャー出力	1900kN	2000kN
シャー幅(mm)	1200	1200
投入口寸法(mm)	2000H×3000W×8000L	2000H×3000W×8000L
モーター容量	324kw	384kw
機械総重量	約280ton	約350ton

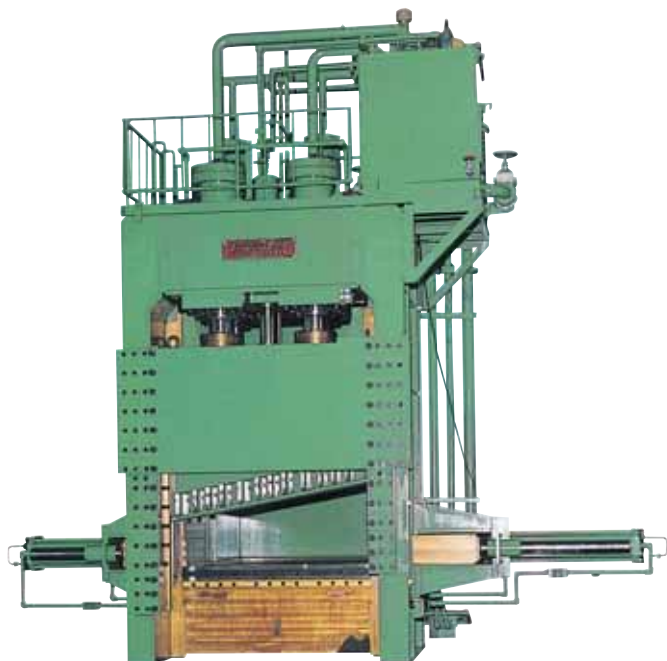
50Hz地区の場合は上記処理能力の約83%となります。

ハイドロシャー

▶ 安定した切断力

■用途

ガサ物スクラップ、自動車をプレス圧縮して、切断。



型 式	SSP2-350	SSP2-420	SSP2-500
シャー出力	3500kN	4200kN	5000kN
押さえ出力	2100kN	2100kN	2100kN
シャー幅(mm)	1500	2000	2000
投入口寸法(mm)	600H×1500W×5500L	600H×2000W×5500L	600H×2000W×5500L
モーター容量	90kw	111kw	111kw
機械総重量	約45ton	約55ton	約60ton

型 式	SSP2-600	SSP2-800	SSP2-600
シャー出力	6000kN	8000kN	6000kN
押さえ出力	2500kN	3500kN	2500kN
シャー幅(mm)	2000	2000	2600
投入口寸法(mm)	600H×2000W×5500L	600H×2000W×5500L	600H×2600W×7500L
モーター容量	120kw	148kw	120kw
機械総重量	約75ton	約85ton	約95ton

型 式	SSP3-700	SSP3-800	SSP3-1000
シャー出力	7000kN	8000kN	10000kN
押さえ出力	2500kN	3500kN	4200kN
シャー幅(mm)	2600	2600	2600
投入口寸法(mm)	600H×2600W×7500L	600H×2600W×7500L	600H×2500W×7500L
モーター容量	148kw	148kw	185kw
機械総重量	約100ton	約110ton	約130ton

50Hz地区の場合は上記処理能力の約83%となります。

一方締圧縮機

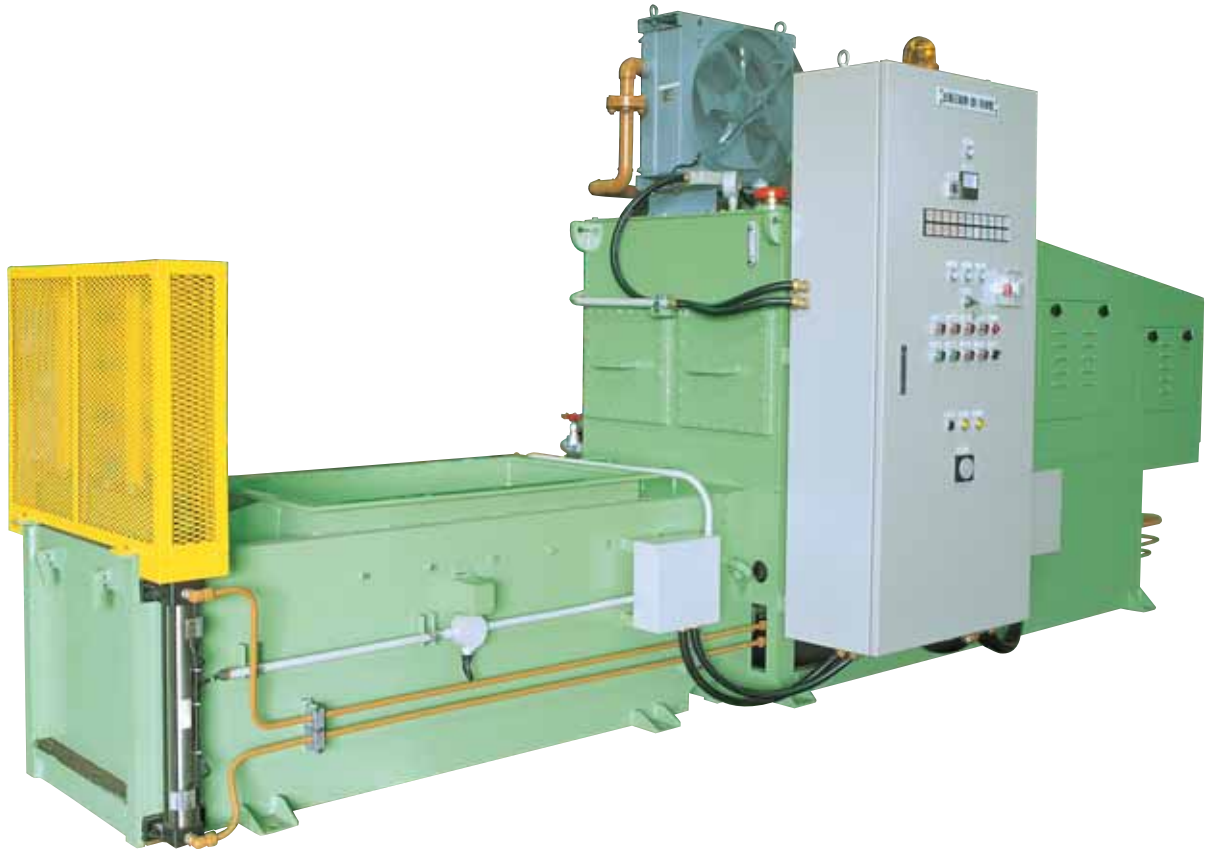
▶ 空缶・切削屑の圧縮に

■用途

粗大ゴミ施設・リサイクル施設での空缶、切削屑の減容圧縮

■オプション

投入ホッパー、処理物排出用フリーローラーコンベヤ
処理物吊り金具



■リサイクル施設用(SPA型)

型 式	SPA-66	SPA-100	SPA-150
圧縮力	約660kN	約1030kN	約1540kN
圧縮緊度	約2.7N/mmf	約2.9N/mmf	約2.8N/mmf
使用圧力	21MPa(MAX)	21MPa(MAX)	21MPa(MAX)
処理能力	1.1t/h	1.8t/h	3.3t/h
動力	15kw×4P	30kw×4P	45kw×4P
サイクルタイム	約71秒	約61秒	約76秒
投入口寸法	505W×1000L	650W×1043L	740W×1043L
ケース寸法(mm)	430H×560W×1400L	500H×700W×1396L	680H×790W×2000L
成型品寸法(mm)	430H×560W×Free	500H×700W×Free	680H×790W×Free

処理能力はスチール空缶(見掛け比重0.1/ケースへの充填率65%/60Hz地区)で算出。連続投入可能な機種ですので原料投入時間は不要です。50Hz地区の場合は上記処理能力の約83%となります。

■粗大ゴミ処理施設用(SPAH型)

型 式	SPA-153	SPA-153F
圧縮力	約1530kN	約1530kN
圧縮緊度	約6.9N/mmf	約6.9N/mmf
使用圧力	25MPa(MAX)	25MPa(MAX)
処理能力	1.2t/h	2.4t/h
動力	15kw×4P	30kw×4P
サイクルタイム	約149秒	約77秒
投入口寸法	380W×1000L	380W×1000L
ケース寸法(mm)	514H×430W×1450L	430H×560W×1400L
成型品寸法(mm)	514H×430W×Free	430H×560W×Free

処理能力は破砕鉄空缶(見掛け比重0.25/ケースへの充填率65%/60Hz地区)で算出。連続投入可能な機種ですので原料投入時間は不要です。50Hz地区の場合は上記処理能力の約83%となります。

二方締圧縮機

▶ 空缶・破碎屑の圧縮に

■用途

空缶・破碎屑の圧縮減容。

■オプション

鉄類・アルミ類個別専用ホッパー

処理物排出用フリーコンベヤ、処理物吊り金具



圧縮前の空缶



圧縮後の空缶

■リサイクル施設用(BC型)

型 式	BC-44	BC-103M	BC-103L
圧縮力	約440kN	約1030kN	約1030kN
圧縮緊度	約2.9N/mmi	約2.9N/mmi	約2.9N/mmi
使用圧力	21MPa(MAX)	21MPa(MAX)	21MPa(MAX)
処理能力	1.0t/h	2.2t/h	3.4t/h
動力	15kW×4P	30kW×4P	45kW×4P
サイクルタイム	約86秒	約100秒	約87秒
投入口寸法	600W×1200L	700W×1500L	700W×2000L
ケース寸法(mm)	470H×600W×1200L	800H×700W×1500L	800H×700W×2000L
成型品寸法(mm)	250H×600W×Free	500H×700W×Free	500H×700W×Free

処理能力はスチール空缶(見掛け比重0.1/ケースへの充填率75%/60Hz地区)で算出。尚、上記は原料投入時間10秒を含んだ場合のサイクルタイム及び処理能力です。50Hz地区の場合は上記処理能力の約80%となります。

■粗大ゴミ処理施設用(BCM型)

型 式	BCM-130	BC-175M	BC-175L
圧縮力	約1340kN	約1760kN	約1760kN
圧縮緊度	約5.1N/mmi	約5.0N/mmi	約5.0N/mmi
使用圧力	21.8MPa(MAX)	2.8MPa(MAX)	2.5MPa(MAX)
処理能力	1.5t/h	3.3t/h	4.9t/h
動力	15kW×4P	30kW×4P	45kW×4P
サイクルタイム	約184秒	約127秒	約115秒
投入口寸法	650W×1250L	700W×1500L	700W×2000L
ケース寸法(mm)	700H×650W×1250L	800H×700W×1500L	800H×700W×2000L
成型品寸法(mm)	400H×650W×Free	500H×700W×Free	500H×700W×Free

処理能力は破碎鉄空缶(見掛け比重0.20/ケースへの充填率75%/60Hz地区)で算出。尚、上記は原料投入時間10秒を含んだ場合のサイクルタイム及び処理能力です。50Hz地区の場合は上記処理能力の約83%となります。

■粗大ゴミ処理施設用(BCH型)

型 式	BCH-160	BCH-160F	BCH-250
圧縮力	約1600kN	約1600kN	約2500kN
圧縮緊度	約7.0N/mmi	約7.0N/mmi	約7.2N/mmi
使用圧力	22.7MPa(MAX)	22.7MPa(MAX)	25MPa(MAX)
処理能力	1.5t/h	2.7t/h	4.2t/h
動力	15kW×4P	30kW×4P	45kW×4P
サイクルタイム	約193秒	約107秒	約127秒
投入口寸法	650W×1200L	650W×1200L	700W×1500L
ケース寸法(mm)	600H×650W×1200L	600H×650W×1200L	800H×700W×1500L
成型品寸法(mm)	350H×650W×Free	350H×650W×Free	500H×700W×Free

処理能力は破碎鉄空缶(見掛け比重0.25/ケースへの充填率70%/60Hz地区)で算出。尚、上記は原料投入時間10秒を含んだ場合のサイクルタイム及び処理能力です。50Hz地区の場合は上記処理能力の約83%となります。

カープレス

▶ 乗用車など車一台を丸ごとプレス



■用途

自動車など粗大金属ゴミの圧縮減容

■オプション

遠隔操作コントローラー



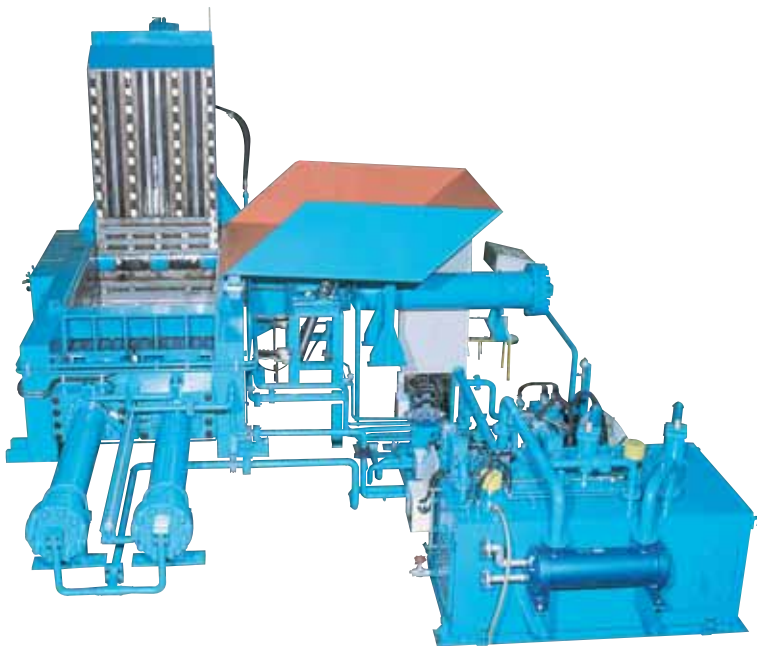
圧縮後の車(三方締)



圧縮後の車(二方締)

三方締圧縮機

▶ 金属屑・破砕屑の高圧縮に



■用途

金属屑・破砕屑の高圧縮、キューブ化

■オプション

遠隔操作コントローラー



廃プラスチック圧縮梱包機

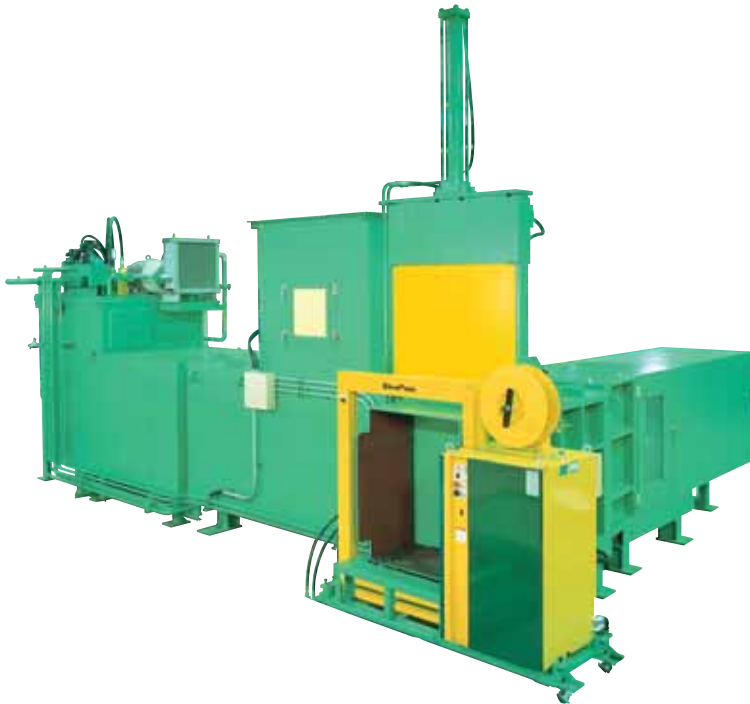
▶ 所定サイズにキレイに圧縮梱包

■用途

プラスチック容器・ペットボトル・フィルム類の圧縮梱包

■オプション

供給コンベア、処理物排出フリーローラーコンベヤ



型 式	HPC-50	HPC-100	HPC-200
圧縮方法	油圧一方締式	油圧一方締式	油圧一方締式
圧縮力	313kn(32ton)	422kn(42ton)	980kn(100ton)
成型寸法(mm)	約400W×300H×600L	約400W×600H×600L	約1000W×1000H×1000L
成型品重量	約16~20kg	約33~40kg	約230~280kg
処理能力	500Kg/h	1000Kg/h	2000Kg/h
所要動力	30~37kw	30~37kw	30~37kw
機械重量	約6ton	約12ton	約18ton

結束は①PP/バンド結束②ビニール袋装着後PP/バンド結束③PP/バンド結束後ビニール巻方法を選択下さい。
処理能力は見掛比重0.03/60Hz地区で算出。50Hz地区の場合は上記処理能力の約83%となります。
供給コンベヤ等の供給装置はオプションとして製作いたします。

ペットボトル減容機

▶ 高性能に圧縮梱包

■用途

ペットボトルの圧縮梱包

■オプション

投入コンベヤ、処理物排出フリーローラーコンベヤ



型 式	PC-15-A	PC-30-A	PC-50-A
運転方法	全自動	全自動	全自動
プレス方式	縦型油圧一方押し	縦型油圧一方押し	縦型油圧一方押し
結束方式	PP/バンド熱溶着	PP/バンド熱溶着	PP/バンド熱溶着
圧縮力	約280kN	約280kN	約320kN
圧縮緊度	1.1N/mm ²	1.1N/mm ²	1.3N/mm ²
使用圧力	14Mpa	14Mpa	21Mpa
処理能力	100~150kg/h	200~300kg/h	400~500kg/h
動力	5.5W×4P	11W×4P	22W×4P
成型品寸法(8mm)	300H×600W×400L	300H×600W×400L	300H×600W×400L
成型品重量(kg)	15kg×20kg	15kg×20kg	15kg×20kg

処理能力はペットボトル(見掛比重0.03/60Hz地区)で算出。50Hz地区の場合は上記処理能力の約83%となります。
PP/バンド半自動タイプ/手動結束タイプの製作も致します。
供給コンベヤ等の供給装置はオプションとして製作致します。

ウレタン粉減容機

■用途

ウレタン粉、珪カル保温材、ロックウール等の減容固化。



木粉減容機

■用途

木屑、紙屑、アルミ粉末屑等の減容固化。



トロンメル

■用途

可燃物・不燃物・破碎屑の粒度選別。



破袋機

■用途

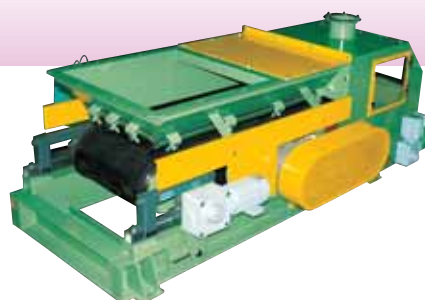
ゴミ袋を効率良く破袋



アルミ選別機

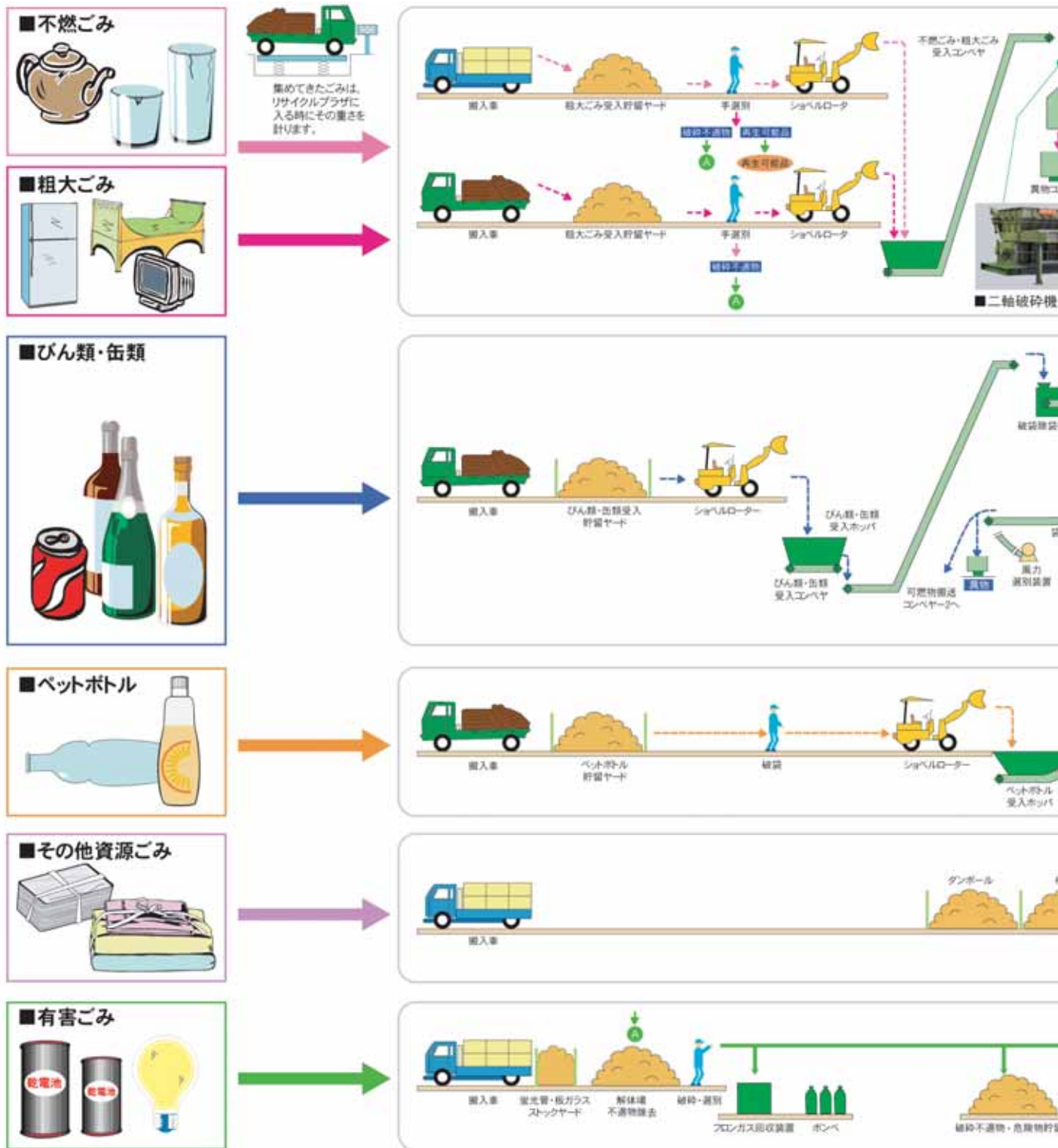
■用途

混合屑からアルミ屑を選別



リサイクルプラザ

- ▶ 清掃工場併設の都市ゴミ資源化処理プラント
- ▶ 粗大ゴミ・不燃ゴミを選別・破碎・減容して資源材と処分材に分離
- ▶ コンパクトで高い処理能力の一貫処理プラントと好評
- ▶ 施設の中核装置の大半が自社製で操業安定性が高く経済的
- ▶ 設計・製造・据付・メンテナンスまでのトータルサポート





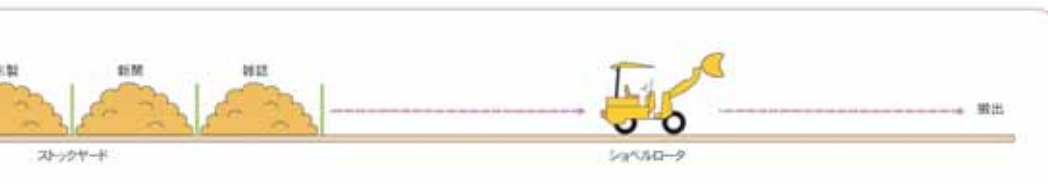
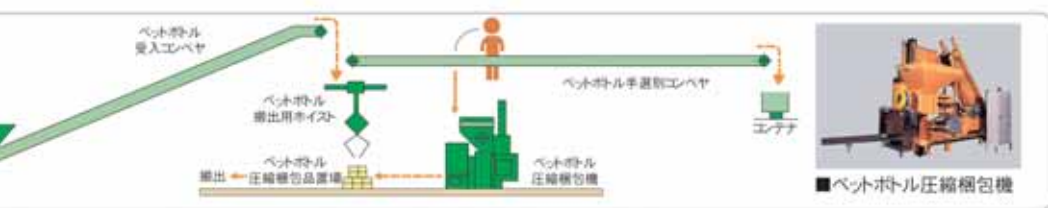
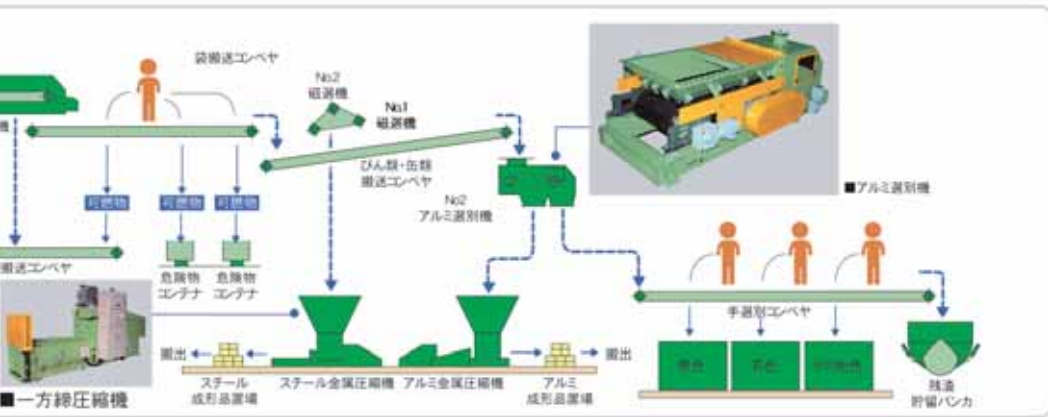
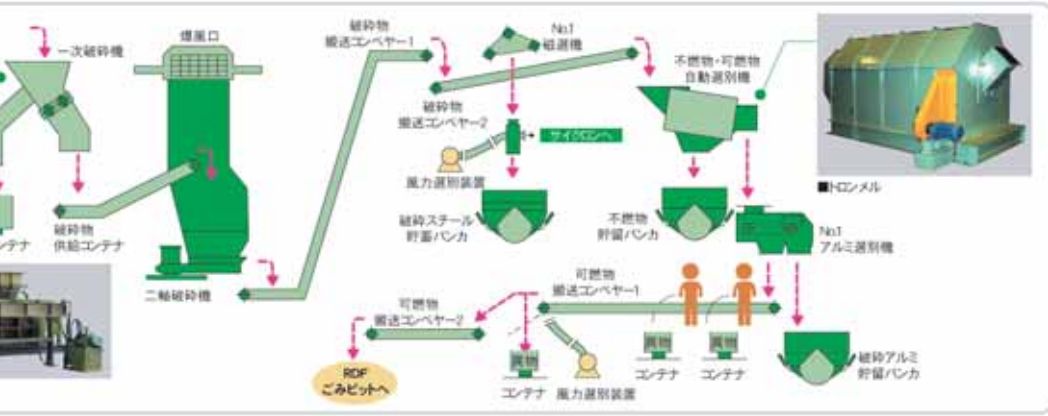
リサイクルプラザ建設工事中



機械設備



リサイクルプラザ外観



再生工場...リサイクルプラザで処理した資源材から再生原料・製品を作ります。



製造・販売 株式会社 山本鉄工所

〒773-0007 徳島県小松島市金磯町8-90 TEL.08853-2-1760 FAX.08853-3-0227
<http://www.yg.byf.co.jp> E-mail: yama-c@poem.ocn.ne.jp



再生紙を使用しています